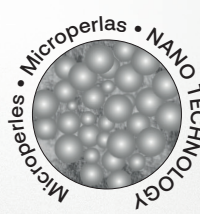




# Micropolymer

Résines dentaires avec Nano-technologie  
Resinas dentales con Nano-tecnologia



**MicroPress H-Tec**  
New PMMA acrylics by nanotechnology with micropearls very good flow ability for partial and Total Denture Autopolymer Universal use Casting or injection technique.  
PMMA con Nano-tecnologia polimeri a freddo a microperle per colata o ad iniezione  
REF 30-100  
1000g Powder

**MicroOrtho Plus**  
New PMMA micropolymer acrylics with fast setting and mixing technique for Orthodontic and Bite devices.  
Nuovo PMMA micropolimeri resina Ortodontica per la tecnica site e pepero classica.  
REF 10-500  
Powder

**MicroBite & Plus**  
New PMMA micropolymer acrylics for Orthodontic and Bite devices.  
REF 10-600  
Liquid

**MicroPattern Plus**  
New PMMA micropolymer acrylics for modeling crowns and bridges micro-free Powder  
REF 80-100  
100g

**MicroPattern Plus**  
New PMMA micropolymer acrylics for modeling crowns and bridges micro-free Liquid  
REF 80-200  
100ml

**MicroTemp HT Plus**  
New PMMA micropolymer acrylics with micropearls guarantees for temporary crowns and bridges high translucent for long life dental implants and cast-implant Chromatic & Fluorescent.  
Nuovo PMMA micropolimeri resina a base di microperle per ponti e corone provvisorie per impianti, rostiti con colorazione cromatica e fluorescente.  
REF 50-600-10  
100g Powder

**MicroTemp HT Plus**  
New PMMA micropolymer acrylics with micropearls guarantees for temporary crowns and bridges high translucent for long life dental implants and cast-implant Chromatic & Fluorescent.  
Nuovo PMMA micropolimeri resina a base di microperle per ponti e corone provvisorie per impianti, rostiti con colorazione cromatica e fluorescente.  
REF 50-600-10  
100ml

**MicroDON H-Tec**  
New PMMA micropolymer acrylics with micropearls very good flow ability for partial and very good flow ability for partial and Total Denture Short-Term Hot Curing Classic or injection technique  
PMMA micropolimeri Tecnica a caldo in multuso classica o ad iniezione  
REF 20-100  
1000g Powder

**MicroDON H-Tec**  
Hot curing Liquid for New PMMA micropolymer acrylics  
Liquido polimerizzante a caldo per resina micropolimeri  
REF 20-200  
500ml Liquid







Résines dentaires avec Nano-technologie  
Resinas dentales con Nano-tecnología

### Résine thermopolymérisable à chaud • Resina termopolimerizable caliente

Micro Don Nano Plus	Pag. 6
Micro Don Hot H-Tec	Pag. 7

### Résine autopolymérisable à froid • Resina auto-polimerizable para prótesis

Micro DUR Eco	Pag. 8
Micro Press Eco	Pag. 9
Micro Press H-Tec	Pag. 10
Micro Press HT Gengiva	Pag. 17

### Résine pour ponts et couronnes provisoires • Resina pour ponts et couronnes provisionales

Micro Temp HT-Plus	Pag. 11
--------------------	---------

### Résines orthodontiques • Resinas de ortodoncia

Micro Ortho & Bite	Pag. 13
Micro Ortho Plus	Pag. 12
Micro Orth Colors	Pag. 14

### Résine pour impressions individuelles • Resina para impresiones individuales

Micro Nano Tray	Pag. 15
-----------------	---------

### Résine calcinable • Resine calcinable

Micro Pattern Plus	Pag. 16
Micro Pattern Gel	Pag. 16

### Other products • Productos varios

Micro Acry Color	Pag. 17
Micro Acry Bond	Pag. 18
Micro Sol Plus	Pag. 18
Micro Seal Glaze	Pag. 14



Il est spécial pour la création guidée de prothèses amovibles, provisoires, pour coulée ou injection.  
Mufla especial para la creación guiada de prótesis removibles y temporales, para moldeo e inyección.

Moufle • Mufla

Pag. 19



Après de nombreuses années et une grande expérience dans l'étude du **PMMA**, les résultats des progrès obtenus avec le matériau polyméthacrylate de méthyle ont permis d'améliorer les propriétés chimiques et physiques.

Les résines acryliques, avec un rapport de mélange de **10:3** (au lieu des résines existantes avec **10:7**) malgré le faible rapport, des résines avec une excellente fluidité ont été obtenues avec succès tout en conservant une consistance versable. La variation du rapport de mélange a influencé positivement la réduction des changements dimensionnels du matériau et les avantages des rétrécissements de polymérisation réduits sont vraiment surprenants.

**Nous produisons: des résines acryliques, avec polymérisation à chaud et résines acryliques polymérisées à froid auto-polymérisables de polyméthacrylate de méthyle; résines pour bases prothétiques, avec techniques de moulage, d'injection et résines fluorescentes pour bridges et couronnes temporaires.**

**Micropolymer Srls** est né pour la production de la formule innovante avec système acrylique **PMMA** avec nanotechnologie à base de microsphères.

Grâce à la recherche scientifique, notre molécule régulière innovante régulière avec une forme sphérique, elle est très compacte et réduit la pénétration et l'absorption du liquide monomère entre les molécules.

Grâce à un très petit espace entre les molécules, il a été possible de réduire le monomère dans le rapport de mélange standard de manière surprenante en réduisant la contraction de polymérisation tout en maintenant une excellente fluidité pour la création de prothèses en utilisant la technique de coulée en retournant des prothèses stables avec une libération de monomère beaucoup plus faible que les résines traditionnelles.

Después de muchos años y una gran experiencia en el estudio de **PMMA**, los resultados del progreso obtenido con el material de polimetilmetacrilato han llevado a mejorar las propiedades químicas y físicas..

Las resinas acrílicas, con una relación de mezcla de hasta **10:3** (en lugar de las resinas existentes con **10:7**) a pesar de la baja relación, se han obtenido con éxito resinas con excelente fluidez manteniendo una consistencia vertible.

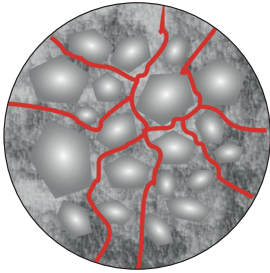
La variación de la relación de mezcla ha influido positivamente en la reducción de los cambios dimensionales del material y las ventajas de las reducciones de la polimerización son realmente sorprendentes.

**Producimos: resinas a base de acrílico, con polimerización en caliente y resinas acrílicas de polimetilmetacrilato de curado en frío autopolimerizables; resinas para bases protésicas, con técnicas de fundición, inyección y resinas fluorescentes para puentes y coronas temporales.**

**Micropolymer Srls** nació para la producción de la fórmula innovadora con sistema acrílico **PMMA** con nanotecnología basada en microesferas.

A través de la investigación científica, nuestra innovadora molécula regular con forma esférica, es muy compacto y reduce la penetración y absorción del líquido monómero entre las moléculas.

Gracias a un espacio muy pequeño entre las moléculas, fue posible reducir el monómero en la relación de mezcla estándar de una manera sorprendente al reducir la contracción de polimerización mientras se mantenía una excelente fluidez para la creación de prótesis utilizando la técnica de fundición al devolver prótesis estables con una liberación de monómero mucho más bajo que las resinas tradicionales.

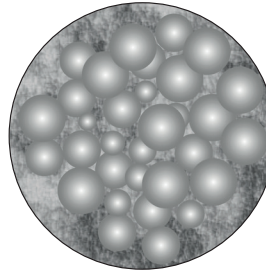


## Vieux PMMA Génération

## Viejo Génération PMMA

Dans la molécule PMMA ancienne et non régulière, le monomère pénètre dans les espaces entre les molécules car il n'est pas régulier et lorsque la polymérisation se termine, cela provoque un retrait important et une plus grande libération de monomères résiduels dans la cavité buccale.

En la molécule de PMMA antigua y no regular, el monómero penetra en los espacios entre las moléculas con una forma irregular causando una gran contracción y una mayor liberación de monómeros residuales en la cavidad oral.

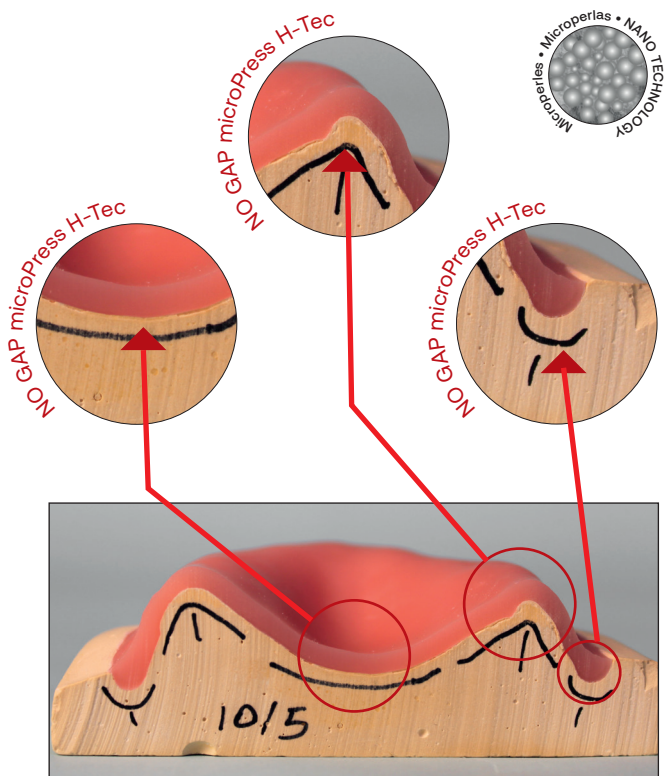
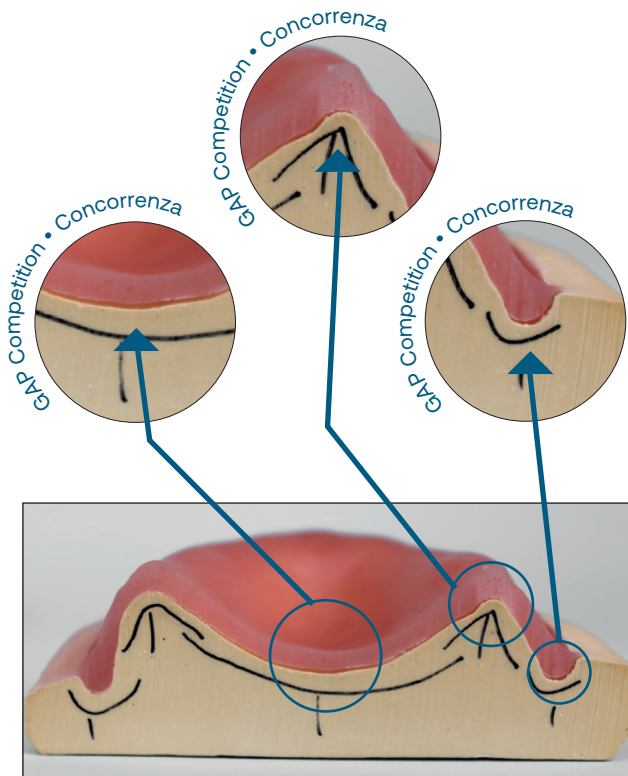


## Nuovo PMMA Génération

## Nuevo Génération PMMA

Dans la nouvelle molécule de PMMA, le monomère liquide pénètre en faible quantité et la contraction est en moyenne inférieure à 70%. Il est clair que lorsque le monomère liquide dans le polymère est augmenté, l'écart est augmenté. Moins liquide, faible libération de monomères.

En la nueva molécula de PMMA, el monómero líquido penetra en pequeñas cantidades y la contracción es en promedio inferior al 70%. Está claro que cuando se aumenta el monómero líquido en el polímero, se aumenta la Brecha. Menos líquido, baja liberación de monómeros.

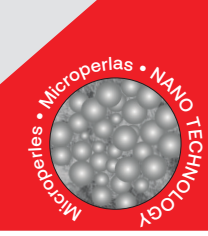


Rapport de mélange poudre/liquide • Relación de mezcla polvo/líquido:

10g Poudre Polo • 7g Liquide Liquido  
**Competition • Concorrenza**

10g Poudre Polo • 5g Liquide Liquido  
**microPress H-Tec**

# MicroDON Nano Plus®



Résines thermo polymérisable à chaud chargées de microsphères  
Resina termopolimerizable caliente cargada de microesferas

CE 0425  
Class IIa

**Applications • Aplicaciones**

- Prothèses totales
  - Prothèses partielles
  - Prothèses combinées
  - Regarnissage
  - Prothèses sur implants
- Prótesis totales
  - Prótesis parciales
  - Prótesis combinadas
  - Rebase
  - Prótesis sobre implantes

**Caractéristiques • Características**

- Excellente consistance dans la pâte
  - Traitement facile
  - Excellent ajustement et adhérence aux muqueuses
  - Excellentes propriétés mécaniques
  - Membranes muqueuses protégées par la faible libération de monomère résiduel
  - La concentration élevée de micro perles garantit un faible retrait de polymérisation
  - Compatible avec tout sujet de couleur, déclaré biocompatible et certifié
- Excelente consistencia en la masa.
  - Procesamiento fácil
  - Excelente ajuste y adhesión a las membranas mucosas.
  - Excelentes propiedades mecánicas
  - Membranas mucosas protegidas por la baja liberación de monómero residual.
  - La alta concentración de microperlas garantiza una baja contracción de polimerización.
  - Compatible con cualquier tema de color, declarado biocompatible y certificado

**Code/Paquet • Código/Paquete**

25-100	Poussière Polvo	1000 g
25-200	Liquide Liquido	500 ml

**Couleurs • Colores:**

00 Clair	00 Trasparente
01 Rose	01 Rosa
02 Rose Veiné	02 Rosa Venado
03 Rose M34	03 Rosa M34
04 Rose Veiné Translucide Klz	04 Rosa Venado Translúcido Klz
05 Rose-V lvc	05 Rosa-V lvc

**Traitement • Transformación**

Rapport de mélange Poudre/Liquide	Relación de mezcla Polvo/Líquido
Temps de travail	Tiempo de procesamiento
Polymérisation	Polimerización

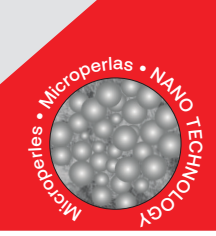
10g : 4g  
10 min.  
95° C • 45 min.

**propriétés mécaniques selon ISO 1567  
propiedades mecánicas según ISO 1567**

Résistance à la flexion	Resistencia a la flexión
Module de flexion en Mpa	Modulo di flessione in Mpa
Absorption d'eau en µg/mm³	Absorción de agua en µg /mm³
Solubilité en µg/mm³	Solubilidad en µg/mm³
Residual monomer in %	Monómero residual en %

<b>Demandes Peticiones</b>	<b>microDON nano Plus® microDON nano Plus®</b>
min 65	80
min 2000	2700
max 32	23
max 1.6	0.6
max 2.2	0.8





## Résines thermopolymérisable à chaud Resina termopolimerizzabile caliente

CE 0425  
Class IIa

### Applications • Aplicaciones

- Prothèses totales
- Prothèses partielles
- Prothèses combinées
- Regarnissage
- Prothèses sur implants

- Prótesis totales
- Prótesis parciales
- Prótesis combinadas
- Rebase
- Prótesis sobre

### Caractéristiques • Características

- Excellente consistance dans la pâte
  - Traitement facile
  - Excellent ajustement et adhérence aux muqueuses
  - Excellentes propriétés mécaniques
  - Membranes muqueuses protégées par la faible libération de monomère résiduel
  - La concentration élevée de micro perles garantit un faible retrait de polymérisation
  - Compatible avec tout sujet de couleur, déclaré biocompatible et certifié
- Excelente consistencia en la masa.
  - Procesamiento fácil
  - Excelente ajuste y adhesión a las membranas mucosas.
  - Excelentes propiedades mecánicas
  - Membranas mucosas protegidas por la baja liberación de monómero residual.
  - La alta concentración de microperlas garantiza una baja contracción de polimerización.
  - Compatible con cualquier tema de color, declarado biocompatible y certificado

### Code/Paquet • Código/Paquete

20-100	Poussière Polvo	1000 g
20-200	Liquide Liquido	500 ml

### Couleurs • Colores:

00 Clair	00 Trasparente
01 Rose	01 Rosa
02 Rose Veiné	02 Rosa Venado
03 Rose M34	03 Rosa M34

### Traitement • Transformación

Rapport de mélange Poudre/Liquide	Relación de mezcla Polvo/Líquido
Temps de travail	Tiempo de procesamiento
Polymérisation	Polimerización

### propriétés mécaniques selon ISO 1567

#### propiedades mecánicas según ISO 1567

Résistance à la flexion	Resistencia a la flexión
Module de flexion en Mpa	Modulo di flessione in Mpa
Absorption d'eau en µg/mm <sup>3</sup>	Absorción de agua en µg /mm <sup>3</sup>
Solubilité en µg/mm <sup>3</sup>	Solubilidad en µg/mm <sup>3</sup>
Residual monomer in %	Monómero residual en %



10g : 4g  
10 min.  
95° C • 45 min.

<b>Demandes</b>	<b>microDON H-Tec®</b>
<b>Peticiones</b>	<b>microDON H-Tec®</b>
min 65	78
min 2000	2600
max 32	23
max 1.6	0.6
max 2.2	0.8



Résine polymérisable à froid pour les réparations partielles, squelettiques et les prothèses.  
Resina con polimerización en frío para reparaciones y prótesis esqueléticas parciales.

CE 0425  
Class IIa

**Applications • Aplicaciones**

- Réparations
  - Prothèses partielles
  - Prothèses combinées
  - Regarnissage indirect
  - Prothèses en extension
- Reparaciones
  - prótesis parciales
  - Prótesis combinadas
  - Rebase.
  - Prótesis en extensión

**Caractéristiques • Caratteristiche**

- Très bonne fluidité
  - Manipulation facile
  - Haute précision de montage et haute résistance
  - Excellentes propriétés mécaniques
  - Très bonne liaison avec toute base de prothèse acrylique
  - Durcissement rapide et sûr
  - Couleur stable grâce aux UV
- Muy buena fluidez
  - Fácil de manejar
  - Alta precisión de ajuste y alta resistencia.
  - Excelentes propiedades mecánicas.
  - Muy buena unión con cualquier base de prótesis acrílica.
  - Curado rápido y seguro
  - Color estable debido a los rayos UV

**Code/Paquet • Código/Paquete**

40-100	Poussière Polvo	1000g
40-200	Liquide Liquido	500ml
40-300	Liquide Liquido	1000ml

**Couleurs • Colores:**

00 Clair	00 Trasparente
01 Rose	01 Rosa
02 Rose Veiné	02 Rosa Venado
03 Rose M34	03 Rosa M34

**Traitement • Transformación**

Rapport de mélange Poudre/Liquide Relación de mezcla Polvo/Líquido  
Temps de travail Tiempo de procesamiento  
Polymérisation Polimerización

10g : 4g  
10 min.  
95° C • 45 min.

**propriétés mécaniques selon ISO 1567  
propiedades mecánicas según ISO 1567**

Résistance à la flexion	Resistencia a la flexión
Module de flexion en Mpa	Modulo di flessione in Mpa
Absorption d'eau en µg/mm <sup>3</sup>	Absorción de agua en µg /mm <sup>3</sup>
Solubilité en µg/mm <sup>3</sup>	Solubilidad en µg/mm <sup>3</sup>
Residual monomer in %	Monómero residual en %

<b>Demandes Peticiones</b>	<b>microDUR Eco®</b>	<b>microDUR Eco®</b>
min 60	66	
min 1500	2200	
max 32	22	
max 8	2.5	
max 4.5	3.7	







CE 0425  
Class IIa

Résine photopolymérisable pour la réalisation de prothèses totales, partielle avec la technique de moulage ou d'injection  
Resina fotopolimerizable para la realización de prótesis total, parcial con la técnica de moldeo o inyección

## Applications • Aplicaciones

- Prothèses totales
- Prothèses partielles
- Prothèses combinées
- Regarnissage
- Prothèses sur implants
  
- Prótesis totales
- Prótesis parciales
- Prótesis combinadas
- Rebase
- Prótesis sobre implantes

## Caractéristiques • Características

- Très bonne fluidité
- Manipulation facile
- Haute précision de montage et haute résistance
- Excellentes propriétés mécaniques
- Très bonne liaison avec toute base de prothèse acrylique
- Durcissement rapide et sûr
- Couleur stable grâce aux UV
  
- Muy buena fluidez
- Fácil de manejar
- Alta precisión de ajuste y alta resistencia.
- Excelentes propiedades mecánicas.
- Muy buena unión con cualquier base de prótesis acrílica.
- Curado rápido y seguro
- Color estable debido a los rayos UV

## Code/Paquet • Código/Paquete

35-100	Poussière Polvo	1000g
35-200	Liquide Líquido	500ml

## Couleurs • Colores:

00 Clair	00 Transparente
01 Rose	01 Rosa
02 Rose Veiné	02 Rosa Venado
03 Rose M34	03 Rosa M34

## Traitement • Transformación

Rapport de mélange Poudre/Liquide	Relación de mezcla Polvo/Líquido
Temps de travail	Tiempo de procesamiento
Polymérisation	Polimerización
Polymérisation	Polimerización

## propriétés mécaniques selon ISO 1567

<b>propiedades mecánicas según ISO 1567</b>	
Résistance à la flexion	Resistencia a la flexión
Module de flexion en Mpa	Modulo di flessione in Mpa
Absorption d'eau en µg/mm <sup>3</sup>	Absorción de agua en µg /mm <sup>3</sup>
Solubilité en µg/mm <sup>3</sup>	Solubilidad en µg/mm <sup>3</sup>
Residual monomer in %	Monómero residual en %



10g : 5-6g  
2.5 min.  
45° C • 15 min.  
45° C • 15 min.

<b>Demandes</b>	<b>microPress Eco®</b>
<b>Peticiones</b>	<b>microPress Eco®</b>
min 60	78
min 1500	2350
max 32	22
max 8	2.6
max 4.5	2.3



Résine photopolymérisable pour la réalisation de prothèses totales, partielle avec la technique de moulage ou d'injection, forte charge de microsphères avec nanotechnologie

Resina fotopolimerizable para la producción de prótesis totales, parcial con la técnica de moldeo o inyección, alta carga de microesferas con nanotecnología

CE 0425  
Class IIa

## Applications • Aplicaciones

- Prothèses totales
  - Prothèses partielles
  - Prothèses combinées
  - Regarnissage
  - Prothèses sur implants
- Prótesis totales
  - Prótesis parciales
  - Prótesis combinadas
  - Rebase
  - Prótesis sobre implantes

## Caractéristiques • Características

- Excellent et très bonne fluidité
  - Nouveau système de catalyseur à stabilité de couleur à 100%
  - Haute précision de montage et haute résistance
  - Excellentes propriétés mécaniques
  - Convient aux membranes muqueuses en raison de la faible quantité de monomère résiduel
  - Les microperles à l'intérieur garantissent de faibles
- Excelente fluidez
  - 100% de estabilidad de color
  - Nuevo sistema catalizador
  - Excelente ajuste y adhesión a las membranas mucosas.
  - Excelentes propiedades mecánicas
  - Membranas mucosas protegidas por la baja liberación de monómero residual.
  - Las microperlas garantizan una baja contracción de polimerización.
  - Las microperlas devuelven alta pulibilidad y compacidad.

## Code/Paquet • Código/Paquete

30-100 Poussière Polvo 1000g  
30-200 Liquide Liquido 500ml

## Couleurs • Colores:

00 Clair	00 Transparente
01 Rose	01 Rosa
02 Rose Veiné	02 Rosa Venado
03 Rose M34	03 Rosa M34
04 Rose Veiné Translucide Klz	04 Rosa Venado Translúcido Klz
05 Rose-V Ivc	05 Rosa-V Ivc

## Traitement • Transformación

Rapport de mélange Poudre/Liquide	Relación de mezcla Polvo/Líquido
Temps de travail	Tiempo de procesamiento
Polymérisation	Polimerización
Polymérisation	Polimerización

## propriétés mécaniques selon ISO 1567 propiedades mecánicas según ISO 1567

Résistance à la flexion	Resistencia a la flexión
Module de flexion en Mpa	Modulo di flessione in Mpa
Absorption d'eau en µg/mm <sup>3</sup>	Absorción de agua en µg /mm <sup>3</sup>
Solubilité en µg/mm <sup>3</sup>	Solubilidad en µg/mm <sup>3</sup>
Residual monomer in %	Monómero residual en %



10g : 4-5g  
2 min.  
45° C • 15 min.  
45° C • 20 min.

<b>Demandes</b>	<b>microPress H-Tec®</b>
<b>Pétitions</b>	<b>microPress H-Tec®</b>
min 60	75
min 1500	2550
max 32	24
max 8	2.2
max 4.5	1.6



Résine froide autopolymérisable pour couronnes et bridges temporaires sur implants et moignons naturels à haute charge de microsphères  
Resina autopolimerizable en frío para coronas y puentes temporales en implantes y tocones naturales con una alta carga de microesferas

CE 0425  
Class IIa

### Applications • Aplicaciones

- Couronnes et bridges provisoires sur implants et piliers naturels avec
- Coronas y puentes temporales sobre implantes y pilares naturels con método directo en la práctica dental e indirecto en laboratorio.

### Caractéristiques • Características

- Très bonne fluidité
- Nouveau système de catalyseur à stabilité de couleur à 100%
- Haute précision de montage et haute résistance
- Excellentes propriétés mécaniques
- Convient aux membranes muqueuses en raison de la faible quantité de monomère résiduel
- Les **microperles** à l'intérieur garantissent de faibles contractions (retrait)
- Moins de monomère et de microperles signifie un excellent polissage
- Dents à effet **chromatique** et **fluorescent**
- Muy buena fluidez
- 100% estabilidad del color nuevo sistema de catalizador
- Alta precisión de ajuste y alta resistencia
- Excelentes propiedades mecánicas.
- Amigable con la membrana mucosa debido a la baja cantidad de monómero residual
- **Microperlas** en el interior garantizan bajas contracciones (Contracción)
- Menos monómero y microperlas significa un excelente pulido
- Dientes de efecto **cromático** y **fluorescente**

### Code/Paquet • Código/Paquete

50-100	Bouteille de poudre • Botella de polvo	100g
50-500	Bouteille de poudre • Botella de polvo	500g
50-600-10	Bouteille de Liquide • Botella de liquido	100ml
50-600-50	Bouteille de Liquide • Botella de liquido	500ml
50-100-MA2	Bouteille de poudre • Botella de polvo	100g
50-100-MA3	Bouteille de poudre • Botella de polvo	100g
50-100-MA3.5	Bouteille de poudre • Botella de polvo	100g
50-100-MAA4	Bouteille de poudre • Botella de polvo	100g

### 17 Couleurs 17 Colores



### Dentaire

Dentine A1 A2 A3 A3.5 A4 B1 B2 B3 C2 C3 D3

### Mono Corps Cuerpo



### Emaux • Esmaltes E1 • E2 • E3 • CLO • BLH • WT

Guide des couleurs Vita® • Guía de color Vita®

### Traitement • Transformación

Rapport de mélange Poudre/Liquide	Relación de mezcla Polvo/Líquido
Temps de travail	Tiempo de procesamiento
Temps de travail	Tiempo de procesamiento
Polymérisation	Polimerización

10g : 5g  
2 min.  
2 min  
45° C • 20 min.

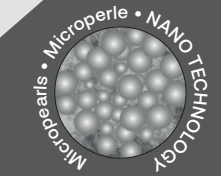
### propriétés mécaniques selon ISO 1567 propiedades mecánicas según ISO 1567

Résistance à la flexion	Resistencia a la flexión
Module de flexion en Mpa	Modulo di flessione in Mpa
Résistance aux chocs en Kjm <sup>2</sup>	Resistencia al impacto en Kjm <sup>2</sup>
Absorption d'eau en µg/mm <sup>3</sup>	Absorción de agua en µg /mm <sup>3</sup>
Solubilité en µg/mm <sup>3</sup>	Solubilidad en µg/mm <sup>3</sup>
Residual monomer in %	Monómero residual en %

Demandes Peticiones	microTempHT Plus® microTempHT Plus®
min 65	76
min 2000	2570
min 2	2.5
max 32	22
max 1.6	1.8
max 2.2	1.7



# Micro Ortho Plus®



CE 0425  
Class IIa

Résine acrylique orthodontique universelle autopolymérisable adaptée à la technique classique ou «Salt and Pepper» extra fin, charge élevée de microsphères avec Nanotechnologie.  
Resina acrílica de ortodoncia universal de autocurado adecuada para la técnica clásica o «sal y pimienta» extra fin Alta carga de microesfera con nano-tecnología.

## Applications • Aplicaciones

- Dispositifs orthodontiques
  - Bouchée orthodontique
  - Le monomère liquide assorti et la micro poudre très fine assurent une stabilité extraordinaire
  - Très faible retrait
- dispositivos de ortodoncia
  - Mordida de ortodoncia
  - Monómero líquido combinado y micro polvo muy fino que proporciona una estabilidad extraordinaria.
  - Muy baja contracción

## Caractéristiques • Características

- Très bonne fluidité
  - Manipulation facile
  - Haute précision de montage et haute résistance
  - Excellentes propriétés mécaniques
  - Convient aux membranes muqueuses en raison de la faible quantité de monomère résiduel
- Muy buena fluidez
  - Fácil de manejar
  - Alta precisión de ajuste y alta resistencia
  - Excelentes propiedades mecánicas.
  - Amigable con la membrana mucosa debido a la baja cantidad de monómero residual
  - Microperlas en el interior garantizan baja contracción

## Code/Paquet • Código/Paquete

10-500 Poussière Polvo 1000g  
10-600 Liquide Liquido 500ml

## Couleurs • Colores:

01 Clear Transparente

## Traitement • Transformación

Rapport de mélange Poudre/Liquide Relación de mezcla Polvo/Líquido  
Temps de travail Tiempo de procesamiento  
Polymérisation Polimerización

10g : 5g  
2-5 min.  
45° C • 8-12 min..

## propriétés mécaniques selon ISO 1567 propiedades mecánicas según ISO 1567

Résistance à la flexion	Resistencia a la flexión
Module de flexion en Mpa	Modulo di flessione in Mpa
Résistance aux chocs en Kjm <sup>2</sup>	Resistencia al impacto en Kjm <sup>2</sup>
Absorption d'eau en µg/mm <sup>3</sup>	Absorción de agua en µg/mm <sup>3</sup>
Solubilité en µg/mm <sup>3</sup>	Solubilidad en µg/mm <sup>3</sup>
Residual monomer in %	Monómero residual en %

## Demandes Peticones

min. 50  
min. 1500  
min. 1.1  
max 32  
max 5  
max 5

## microOrtho Plus® microOrtho Plus®

74  
2500  
2.5  
22  
0.6  
2.1





CE 0425  
Class IIa

Résine acrylique orthodontique universelle autopolymérisable adaptée à la technique classique ou «Salt and Pepper»  
Resina acrílica de ortodoncia autopolimerizable universal adecuada para la técnica clásica o "sal y pimienta"

### Applications • Aplicaciones

- Dispositifs orthodontiques
  - Bouchée orthodontique
  - Le monomère liquide assorti et la micro poudre très fine assurent une stabilité extraordinaire
  - Très faible retrait
- dispositivos de ortodoncia
  - Mordida de ortodoncia
  - Monómero líquido combinado y micro polvo muy fino que proporciona una estabilidad extraordinaria.
  - Muy baja contracción

### Caractéristiques • Caratteristiche

- Excellente fluidité
  - Traitement facile
  - Ajustement élevé et résistance à la flexion élevée
  - Excellentes propriétés mécaniques
  - Conservation des muqueuses grâce à la faible teneur en monomère
  - Micropearls inside guarantee low shrinkage
- Excelente fluidez
  - Procesamiento fácil
  - Alta adaptación y alta resistencia a la flexión
  - Excelentes propiedades mecánicas
  - Conservación de la mucosa gracias al bajo contenido de monómero
  - Bassa contrazione ed un eccellente e veloce

### Code/Paquet • Código/Paquete

10-100	Poussière Polvo	1000g
10-600	Liquide Liquido	500ml

### Couleurs • Colores:

Clair	Trasparente
Blanc	Blanco
Noir	Negro

### Traitement • Transformación

Rapport de mélange Poudre/Liquide	Relación de mezcla Polvo/Líquido
Temps de travail	Tiempo de procesamiento
Polymérisation	Polimerización

10g : 5g  
10 min.  
2.5 bar 40°C 20 min.

### propriétés mécaniques selon ISO 1567 propiedades mecánicas según ISO 1567

Résistance à la flexion	Resistencia a la flexión
Module de flexion en Mpa	Modulo di flessione in Mpa
Intensité de contrainte maximale en Mpa	Intensidad máxima de estrés en Mpa
Résistance aux chocs en Kjm <sup>2</sup>	Resistencia al impacto en Kjm <sup>2</sup>
Absorption d'eau en µg/mm <sup>3</sup>	Absorción de agua en µg/mm <sup>3</sup>
Solubilité en µg/mm <sup>3</sup>	Solubilidad en µg/mm <sup>3</sup>
Residual monomer in %	Monómero residual en %

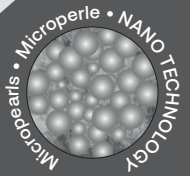
### Demandes Petizioni

min. 50	61
min. 1500	2160
min. 1.1	1.3
min. 250	285
max 32	20
max 5	3.3
max 5	3.4

### micro Ortho & Bite® micro Ortho & Bite®



# Micro Ortho colors®



Liquide concentré super couleurs pour appareils orthodontiques

Líquidos concentrados de súper colores para dispositivos de ortodoncia



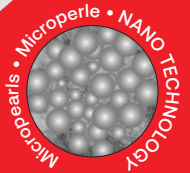
CE 0425  
Class IIa

## Code/Paquet • Código/Paquete & Couleurs • Colores:

- 10-300-00 Bouteille de Liquide • Botella de liquido 100ml 00 Rouge Rojo
- 10-300-01 Bouteille de Liquide • Botella de liquido 100ml 01 Jaune Amarillo
- 10-300-02 Bouteille de Liquide • Botella de liquido 100ml 02 Bleu Azul
- 10-300-03 Bouteille de Liquide • Botella de liquido 100ml 03 Vert Verde



# MicroSeal Glaze



Laque d'étanchéité photopolymérisable pour sceller et émailler tous types de résines et composites réduisant l'adhésion des plaques

Laca de sellado fotopolimerizable para sellar y esmaltar

Todo tipo de resinas y compuestos que reducen la adhesión de la placa



CE  
Class I

## Applications • Aplicaciones

- Couronne et pont temporaires
- Prothèses partielles et totales
- Appareils ortho et Bite
- Faible dépôt de plaque, adhérence facile aux acryliques
- Dureté de surface et résistance à l'abrasion élevées
- Corona y puente temporal
- Prótesis parcial y total.
- Ortho dispositivos y mordida
- Deposition baja en placa, fácil adhesión a los acrílicos.
- Alta dureza superficial y resistencia a la abrasión.

## Code/Paquet • Código/Paquete

- 90-200 Bouteille noire • Botella negra 30ml





CE 0425  
Class IIa

## Matériel pour empreintes individuelles et bases de montage de prothèse Material de impresión individual y bases de montaje de prótesis

### Applications • Aplicaciones

- Réalisation de cuillères individuelles
  - Réalisation de bases individuelles pour prothèses et pour vallées de cire
  - Assemblage et pose de dents sur les bases
- Realización de cucharas individuales.
  - Realización de bases individuales para prótesis y para valles de cera.
  - Montaje y colocación de dientes en la base de la prótesis realizada.

### Caractéristiques • Características

- Pétrissage et modelage faciles
  - Phase d'expansion courte
  - Ne colle pas dans la phase plastique
  - Stabilité dimensionnelle
  - Finition facile
  - Il ne se contracte pas dans le
- Fácil amasado y modelado
  - Fase de expansión corta
  - No se pega en la fase plástica
  - Estabilidad dimensional
  - Acabado fácil
  - No se contrae en el modelo



### Code/Paquet • Código/Paquete

90-500	Poussière Polvo	1000g
90-600	Liquide Liquido	500ml

### Couleurs • Colores:

Blanc opaque	Blanco opaco
Jaune opaque	Amarillo opaco
Bleu opaque	Azul opaco
Rose opaque	Rosa opaco



### Processing • Lavorazione

Rapport de mélange Poudre/Liquide	Relación de mezcla Polvo/Líquido	20:4.5
Temps de mélange	Tiempo de mezcla	15 sec
Phase de gonflement env.	Fase de hinchamiento aprox.	45 sec
Phase plastique env.	Fase plástica aprox.	4 min
Autopolym. après avoir mélangé env.	Autopolym. después de mezclar aprox.	7-8 min

### propriétés mécaniques selon ISO 1567 propiedades mecánicas según ISO 1567

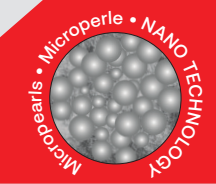
Résistance à la flexion	Resistencia a la flexión	61
Module de flexion en Mpa	Modulo di flessione in Mpa	2160
Résistance aux chocs en Kjm <sup>2</sup>	Resistencia al impacto en Kjm <sup>2</sup>	285
Absorption d'eau en µg/mm <sup>3</sup>	Absorción de agua en µg/mm <sup>3</sup>	20
Solubilité en µg/mm <sup>3</sup>	Solubilidad en µg/mm <sup>3</sup>	3.3
Residual monomer in %	Monómero residual en %	3.4

### microNano Tray® microNano Tray®

61
2160
285
20
3.3
3.4

Poudre extra-fine • Polvo extrafino

# MicroPattern Plus®



Acrylique de résine de modèle de traitement à froid pour le modèle couronne et bridge, excellents dans les superstructures implantaies  
Resina moldeable y autopolimerizable para modelar puentes y coronas, excelente en superestructuras de implantes



CE  
Class I

## Applications • Aplicaciones

- Couronnes télescopiques et coniques
- Pièces jointes individuelles
- Fixations/attelles temporaires pour le brasage
- Inlays/onlays/connecteurs et fermoirs
- Ponts du Maryland
- Accumulation directe de noyaux intra-oraux
- Superstructures implantaies



## Caractéristiques • Características

- Coronas telescópicas y cónicas.
- Férulas para soldar
- Embutido/onlay/adjunto adjunto
- Maryland
- Uso indirecto directo.
- Superestructuras de implantes

- Excellent ajustement et haute résistance.
- Ne laisse aucun résidu sur le revêtement.
- Microbead garantit une faible retrait

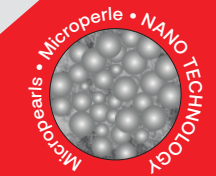
- Excelente ajuste y alta resistencia.
- No deja residuos en el recubrimiento.
- Microperla garantiza una baja contracción

## Code/Paquet • Código/Paquete

- |        |   |                 |
|--------|---|-----------------|
| 80-100 | Bouteille de poudre • Botella de polvo    | 100g Rouge/Rojo |
| 80-200 | Bouteille de Liquide • Botella de liquido | 100ml           |
| 80-500 | Bouteille de poudre • Botella de polvo    | 500g            |
| 80-600 | Bouteille de Liquide • Botella de liquido | 500ml           |



# MicroPattern Gel®



Gel de résine photopolymérisable coulable pour la modélisation de bridges et couronnes excellentes sur implants  
Gel de resina fotopolimerizable fundible para el modelado de puentes y coronas excelentes en implantes



CE  
Class I

## Applications • Aplicaciones

- Excellente douceur Facile à manipuler
- Haute précision d'adaptation et haute résistance
- Ne laisse aucun résidu dans la pièce moulée dans l'investissement.



- Excelente suavidad Fácil de manejar
- Alta precisión de adaptación y alta resistencia.
- No deja residuos en el molde en la inversión. Excelente fresado

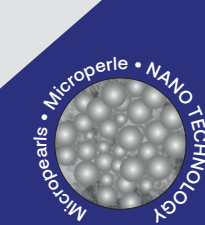
## Code/Paquet • Código/Paquete

- |        |                              |                        |
|--------|------------------------------|------------------------|
| 90-100 | Seringue • Jeringuilla 3x3g. | Rouge/Bleu - Rojo/Azul |
|--------|------------------------------|------------------------|





# MicroPress H-Tech®



CE 0425  
Class IIa

Caractérisation de la couleur Gengiva des brides vestibulaires, rose foncé et rose clair

Caracterización del color gengiva de bridas vestibulares, rosa oscuro y rosa claro

### Applications • Aplicaciones

• Caractéristiques des brides de prothèse.

• Características de las bridas protésicas.

### Code/Paquet • Código/Paquete

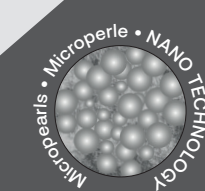
30-100-10 Bouteille de poudre • Botella de polvo 100g

(01) Gencive Rose clair • (01) Encía Rosa claro

(02) Gencive Rose foncé • (02) Encía Rosa oscuro



# MicroAcry color®



CE 0425  
Class IIa

Super couleurs pour la caractérisation personnalisée des brides vestibulaires de résines pour prothèses amovibles, bridges et couronnes provisoires avec toutes les techniques de caractérisation et de polymérisation

Super colores para la caracterización personalizada de las pestañas vestibulares de resinas para prótesis removibles, puentes y coronas temporales con todas las técnicas de caracterización y polimerización

### Applications • Aplicaciones

• Caractérisation des ponts et couronnes temporaires

• Caractéristiques des brides de prothèse

• Caracterización de puentes y coronas temporales.

• Características de las pestañas protésicas.



### Code/Paquet • Código/Paquete

90-800 Poudre / Polvo 8g

#### Colors:

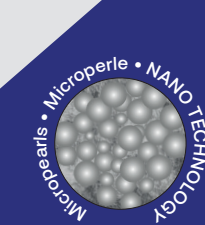
- (01) Blanc
- (02) Rose
- (03) Rose foncé
- (04) Rouge
- (05) Violet
- (06) Moutarde
- (07) Marron
- (08) Bleu

#### Colori:

- Blanco
- Rosa
- Rosa oscuro
- Rojo
- Mostaza
- Morada
- Marrón
- Azul Oscuro



# MicroAcry Bond®







CE  
Class I



Apprêt liquide pour conditionner la surface des dents dans la structure moléculaire pour créer une parfaite liaison chimique entre les dents en résine et en acrylique

Imprimación líquida para acondicionar la superficie de los dientes en la estructura molecular para crear un enlace químico perfecto entre la resina y los dientes acrílicos

## Applications • Aplicaciones

-  • Primer bond acrylique/acrylique
-  • Primaire adhésif pour bases de prothèse/dents en acrylique
-  • Imprimación bond acrílico / acrílico
-  • Imprimación adhesiva para bases de prótesis/dientes acrílicos

## Features • Caratteristiche

-  • Lien chimique fort
-  • Enlace químico fuerte

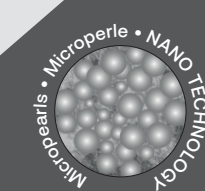
## Code/Paquet • Código/Paquete

100-100    Liquide Liquido 30ml



# MicroSOL Plus®



Extrafine









CE  
Class I

Isolation à base d'alginate entre résine et plâtre  
Aislamiento de base alginica entre resina y yeso

## Applications • Aplicaciones

-  • Isolateur de gypse/résine
-  • Aislador de yeso/resina

## Features • Caratteristiche

-  • Surfaces lisses
-  • Il n'est pas épais
-  • Ne laisse aucune bulle
-  • Superficies lisas
-  • No es grueso
-  • No deja burbujas

## Code/Paquet • Código/Paquete

60-100    Liquide Liquido 1000ml



Flacon spécial pour la création guidée de prothèses amovibles, couronnes et bridges provisoires pour coulée ou injection, utilisation simple et rapide avec des résines nanotechnologiques avec la technique du chaud ou du froid

Matraz especial para la creación guiada de prótesis removibles, coronas y puentes temporales para fundición o inyección, uso simple y rápido con resinas de nanotecnología con la técnica de frío o calor



CE  
Class I

**Total prothèses in 25 minutes**

**Prótesis total en 25 minutos**

**Applications • Aplicaciones**

- Prothèses totales
- Prothèses partielles
- Prothèse combinée
- Regarnissage
- Prothèse sur implants
- Pont de Toronto
- Ponts et couronnes

- Prótesis totales
- Prótesis parciales
- Prótesis combinada
- Rebase
- Prótesis sobre implantes.
- Puente de Toronto
- Puentes y coronas temporales.

**Advantages • Vantaggi**

- Utilisation simple et rapide
- Petit moufle pour chaque taille de prothèse
- Faible consommation de silicone
- Haute précision
- Poids du moufle seulement 234 gr.

- Uso rápido y simple.
- Pequeña mufila para cada tamaño de prótesis.
- Bajo consumo de silicona
- Alta precisión
- Peso de mufila solo 234 gr.





**Moufle de prothèse guidée**  
**Mufla de prótesis guiada**

**Code/Paquet • Código/Paquete**  
200-00 • 1pcs./1pz.

- 01 Moufle / Mufla
- 01 Split casting base
- 02 Spasers 20mm standard
- 02 Spasers 25mm Extra



## Spacer Espaciador

Code/Paquet • Código/Paquete  
200-300 • 2pcs./2pz.

CE  
Class I

- Entretoises pour augmenter la hauteur de la moufle pour les grandes prothèses.
- Espaciadores para aumentar la altura de la mufla para prótesis grandes



## Base Feunde Base de fundición dividida

Code/Paquet • Código/Paquete  
200-100 • 1pcs./1pz.

CE  
Class I

- Base fendue pour mouler le modèle. Nous recommandons de boxer autour de la base avec du silicone Shore 85 selon la taille du modèle.
- Base Split para lanzar el modelo. Recomendamos encajonar alrededor de la base con silicio 85Sh. Dependiendo del tamaño del modelo.



## Lien de Base Enlace articulador

Code/Paquet • Código/Paquete  
200-200 • 1pcs./1pz.

CE  
Class I

- Lien de base pour connecter la base universelle et transférer le modèle de la moufle à n'importe quel articulateur du marché, universel.
- Link base per collegare la base universale e trasferire il modello dalla muffola ad ogni articolatore presente nel mercato, universale.



# Acry Robotec



01



- Placer le modèle dans la moufle
- Coloque el modelo en el matraz

02



- Appliquer une petite couche de silicone Shore 69 sur les dents et les colliers.
- Aplique una pequeña capa de silicona de 69 shore en dientes y collares.

03



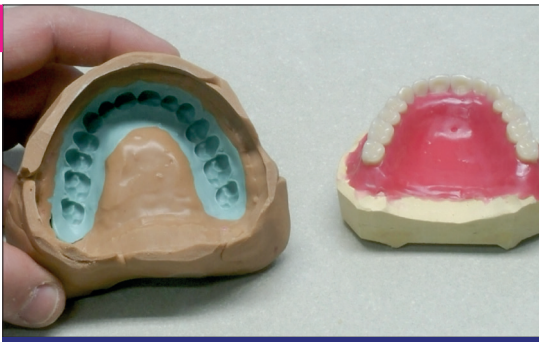
- Remplir le flacon de silicone Shore 85-90
- Llene el matraz con silicona shore 85-90

04



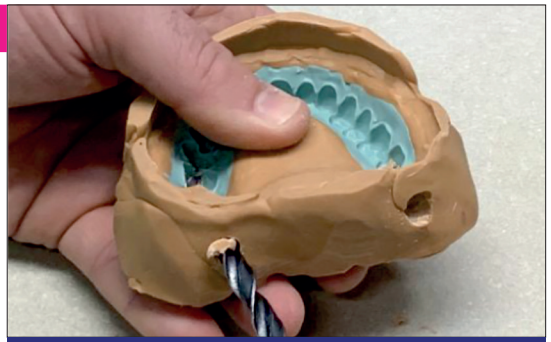
- Retirez l'excédent de silicone avec un cutter
- Retire el exceso de silicona con un cortador

05



- Vérifier et retirer l'excédent du silicone
- Verifique y elimine el exceso de silicona

06



- Faites des trous dans le dos avec un alésoir de 8 mm
- Haga agujeros en la parte posterior con una fresa de 8

07



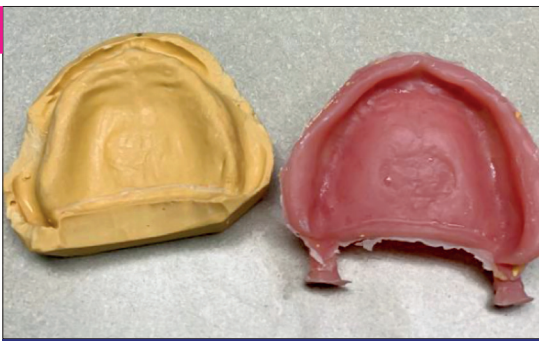
- Positionner les dents dans le mâle et fixer avec de la colle loctite. Faire la rétention au talon et sous la dent avec une fraise
- Coloque los dientes en la máscara de pestañas fijando con pegamento loctite. Retenga el talón y debajo del diente con una fresa de diamante.

08



- Peser la poudre et le liquide 20g: 10g Ratio 2:1. Mélanger, attendre 15sec. et commencer la moulage
- Pese el polvo y el líquido 20 g: 10 g Relación 2: 1 mezcla, espere 15 segundos. empezar a lanzar

09



- Retirer la prothèse, terminer et polir
- Retire la prótesis, termine y pula

10



- Le résultat final
- El resultado final



Micropolymer® Srls  
dental acrylics production  
& distribution



Via Torrette Battifoglia Zona Industriale,  
Fraz. S. Andrea delle Fratte • 06132 • Perugia • Italy



Ph/Fax (+39) 0924 49089



Mobile (+39) 3274572561



[www.micropolymerdental.com](http://www.micropolymerdental.com)



[info@micropolymerdental.com](mailto:info@micropolymerdental.com)



facebook



skype