

## STEINE · POLIERER · PROPHYLAXE

Abrasives · Polishers · Prophylaxis

Abrasifs · Polissoirs · Prophylaxie

Abrasivos · Pulidores · Profilaxis



**acurata** hat für jeden Werkstoff, der in der Zahnheilkunde zum Einsatz kommt, den idealen Polierkörper entwickelt. Für Amalgam, Composite, Compomere, Edelmetalle, NEM Verblendkeramik, Silikat- und Feldspatkeramik, gesinterte Oxid- und Zirkonoxidkeramik, Kunststoffe und Titan. Polierkörper für die Prophylaxe-Behandlung hellen den Zahn auf und glätten den Schmelz.



**acurata** has developed an ideal polish for each material used in dentistry. For amalgam, composites, compomeres, precious metals, ceramic-fused-to metal restorations with non-precious metals, silicates and feldspar ceramics, sintered oxide- and zircon oxide ceramics, resins, titanium. Polishing agents for prophylactic treatment lighten the teeth and smooth the enamel.



Pour chacun des matériaux utilisés en dentisterie [amalgame, composites, compomères, alliages de métaux précieux/non précieux, céramiques de recouvrement pour infrastructures en alliage de métaux non précieux, céramiques silicatées/feldspathiques, céramiques frittées (zircons/céramiques oxydiques) **acurata** a conçu le polissoir idéal correspondant. A ces polissoirs s'ajoutent les polissoirs de prophylaxie, lesquels redonnent de la luminosité à la dent et lissent son émail.



**acurata** ha desarrollado un pulidor ideal para cada material utilizado en odontología. Para amalgamas, composites, compómeros, metales preciosos, restauraciones de cerámica fundida a metal con metales no preciosos, silicatos y cerámicas de feldespato, cerámicas sinterizadas de óxido y óxido de circonio, resinas y titanio. Los pulidores para el tratamiento profiláctico aclaran los dientes y alisan el esmalte.



# SCHLEIFKÖRPER

Abrasives · Abrasifs · Abrasivos

## ARKANSAS

weiß, sehr fein, Feinstschleifen von Zahnschmelz/Composite

Arkansas, white, extra fine for fine grinding of enamel/composite · Arkansas, blanc, extra-fin, pour dégrossir l'émail de dents/composite

Arkansas, blanco, muy fino, lijado fino de esmalte/composite



	635 204 001 504 030	635 204 165 504 025	635 204 243 504 035	635 204 288 504 025
L	3,0	7,0	6,0	7,0
Ø mm	3,0	2,5	3,5	2,5



	635 314 001 504 030	635 314 165 504 025	635 314 171 504 025	635 314 243 504 035	635 314 288 504 025
L	3,0	7,0	7,0	7,0	7,0
Ø mm	3,0	2,5	2,5	3,5	2,5

## SILICIUM KARBID

grün · Keramische Bindung, Körnung mittel für Keramik, EM und Composite

Silicon carbide, green · ceramic bond, grit size medium for ceramic materials, metal alloys and composite

Carbure de silicium, vert · Liant céramique, granulation moyen pour céramique, métaux précieux et composite

Carburo de silicio, verde · aglomerante cerámico, granulación media para cerámica, metales preciosos y composites



	655 204 001 522 030	655 204 001 522 040	655 204 165 522 025	655 204 171 522 025	655 204 243 522 037	655 204 288 522 025
L	3,0	4,0	7,0	7,0	8,0	7,0
Ø mm	3,0	4,0	2,5	2,5	3,7	2,5



## DIAMANT-POLIERER

Hochglanz-Polieren im 3-Stufen-System

Diamond Polishers High gloss polishing in a 3-step-system

Polisseurs diamantés, polissage brillante en 3 étapes · Pulidores de diamantes

### VORPOLIEREN – SUPERGROB

Pre-polishing – supercoarse · Prépulissage – très gros · Prepulido – Supergrueso

Zum groben, schnellen Vorpolieren aller Keramiken und Composite. Schnelles, grobes Abtragen von Materialüberschüssen. **Vorteil für den Anwender:** Durch übereinstimmende „Formkongruenz“ – sehr schnelle, wirtschaftliche und optimale Ergebnisse! Mit allen acurata DIA-Polierern kombinierbar, also auch Pinky (Composite) und den Keramikvarianten!

Rough and rapid pre-polishing of all ceramics and composites. Rough and rapid removal of excess material. **Advantage for the user:** Very fast, efficient and optimal results by congruent form! Combinable with all acurata DIA-polishers, thus also including Pinky (composite) and the ceramic variants!

Pour le prépolissage grossier rapide de toutes les céramiques et composites.

Pour le dégrossissage rapide des surplus des matériaux. **L'avantage pour utilisateur:** Par la congruence de la forme on atteint des résultats vites, efficaces et optimales. Peut être combiné avec tous les polisseurs acurata, donc aussi avec Pinky (composite) et les versions céramiques.

Para un pulido previo rápido y grueso de todos los materiales cerámicos y composites. Eliminación rápida y gruesa de los residuos de material. **Ventaja para el usuario:** gracias a la congruencia de la forma, se consiguen resultados rápidos, eficientes y óptimos. Se puede combinar con todos los pulidores DIA de Acurata, incluyendo también Pinky (composito) y las variantes cerámicas.e!



	803 204 243 521 040	803 204 030 521 060
L	10	7,5
Ø mm	4,0	6,0

Für die Politur von Zirkonoxid, Lithium-Disilikat-Keramik und Silikat-Keramik

For the polishing of Zircon oxide, Lithium-disilicate ceramics, silicate ceramics

Pour le polissage de zircone, céramique de disilicate de lithium, céramique silicatée

Para pulir óxido de circonio, cerámica de disilicato de litio y cerámica de silicato

### POLIEREN – GROB

polishing – coarse · Polissage – gros

Pulido – grueso



	803 204 243 511 040	803 204 030 511 060
L	10	7,5
Ø mm	4,0	6,0

**Anwendungshinweise:** max. Drehzahl: 10.000 min<sup>-1</sup>  
opt. Drehzahl: 5.000–8.000 min<sup>-1</sup>

**Recommendations:** max. speed: 10.000 min<sup>-1</sup> · opt. speed: 5.000–8.000 min<sup>-1</sup>

### GLANZPOLIEREN – FEIN

Gloss polishing – fine · Polissage – brillante fin

Pulido brillante – fino



	803 204 243 501 040	803 204 030 501 060
L	10	7,5
Ø mm	4,0	6,0

**Indications générales:** les vitesses maximales autorisées 10.000 min<sup>-1</sup>  
les vitesses optimales: 5.000–8.000 min<sup>-1</sup>

**Instrucciones de uso de las fresas trépano:** Velocidad máx.: 10.000 min<sup>-1</sup>  
Velocidad óptima.: 5.000–8.000 min<sup>-1</sup>



# DIAMANT-POLIERER

Hochglanz-Polieren im 3-Stufen-System

Diamond Polishers High gloss polishing in a 3-step-system  
Polisseurs diamantés, polissage brillante en 3 étapes · Pulidores de diamantes



## COMPOSITE POLIERER – DIAMANTPOLIERER COMPOSOFT CS

Composites polisher – Polishing with diamond polisher Composoft CS · Polissoir composite – Polir avec polissoir diamanté Composoft CS  
Pulidores de composites – Pulidores diamantados composoft CS

Anschmiegsam durch spezielle Bindung, leicht erkennbar durch orangen Farbring, optimale Drehzahl 5.000–10.000 min<sup>-1</sup>.

**Wir empfehlen vorhergehendes Finieren mit Hartmetall-Finierer FQ (S. 22).**

Smooth by a special bond, easily recognisable by the orange ring, optimum speed 5.000–10.000 min<sup>-1</sup>.

We recommend previously finishing with the tungsten carbide finisher FQ (p. 22).

Souple par un composé spécial, facile reconnaissable par la bague orange, la vitesse de rotation optimale 5.000–10.000 min<sup>-1</sup>.

Nous recommandons de finir précédemment avec le finisseur en carbure FQ (p. 22).

Suave gracias a un composito especial, fácilmente reconocible por el anillo naranja, velocidad óptima 5000 - 10 000 min<sup>-1</sup>.

Recomendamos un acabado previo con la fresa de acabado de carburo de tungsteno FQ (p. 22).



	803 204 243 CS 030	803 204 243 CS 050	803 204 030 CS 060	803 204 030 CS 090
L	7,0	10,0	10,0	8,0
Ø mm	3,0	5,0	6,0	9,0



## COMPOSITE – DIAMANTDURCHSETZTE POLIERER

Composite – Diamond interspersed polishers · Composite – Polissoirs diamanté · Composito – Pulidores entremezclados con diamante

Universell für alle modernen Composite und Compomere Werkstoffe,

Kunstharzbindung mit Diamantkorn durchsetzt – perfektes Ergebnis in 2 Stufen, schmiert nicht – optimale Drehzahl 5.000–10.000 min<sup>-1</sup>

Universally for all modern composites and compomer materials,

Artificial resin polishers interspersed with diamond grain – perfect result in two steps, don't smears – optimum speed 5.000–10.000 min<sup>-1</sup>

Universel pour tous les composites et les matériaux compomère,

Liant résine diamanté – résultat parfait en 2 étapes, ne macule pas – la vitesse de rotation optimale 5.000–10.000 min<sup>-1</sup>

Universal para todos los materiales composites y compómeros modernos, pulidores de resina artificiales entremezclados con grano de diamante; resultado perfecto en dos pasos, no deja manchas; velocidad óptima 5000 - 10 000 min<sup>-1</sup>

## PINKY STANDARD



	803 204 243 505 030	803 314 243 505 030	803 204 243 505 040	803 204 030 505 060	803 204 304 505 100
L	6,0	6,0	10,0	7,0	4,0
Ø mm	3,0	3,0	4,0	6,0	10,0



## DIAMANT-POLIERER · KERAMIKPOLITUR

Hochglanz-Polieren im 3-Stufen-System

Diamond Polishers High gloss polishing in a 3-step-system · Ceramic polishing  
 Polisseurs diamantés, polissage brillante en 3 étapes · Polissage de céramique  
 Pulidores de diamantes · Pulido de cerámica

### PINKY HIGHSHINE



	803 204 243 495 030	803 314 243 495 030	803 204 243 495 040	803 204 030 495 060	803 204 304 495 100
L	6,0	6,0	10,0	7,0	4,0
Ø mm	3,0	3,0	4,0	6,0	10,0



### KERAMIK

2-Stufen-Polierer für vollkeramische Restaurationen

Ceramics Two-Step-Polisher for solid ceramic restorations · Céramique Polissoirs 2 étapes pour céramique  
 Cerámica, pulidor de dos pasos para restauraciones de cerámica maciza

### FINE



	803 204 243 514 030	803 204 243 514 040	803 204 030 514 060	803 204 304 514 100
L	7,0	10,0	8,0	4,0
Ø mm	3,0	4,0	6,0	10,0

### EXTRA FINE



	803 204 243 504 030	803 204 243 504 040	803 204 030 504 060	803 204 304 504 100
L	7,0	10,0	8,0	4,0
Ø mm	3,0	4,0	6,0	10,0



# KERAMIKPOLITUR

Ceramic polishing · Polissage de céramique · Pulido de cerámica

## TURBO SHINE – DIAMANT-POLIERRÄDCHEN IM LAMELLEN-DESIGN

- Nur 3 Polierschritte zum perfekten, schnellen Ergebnis auf allen Keramiken
- Diamantkorn durchsetzt
- Passt sich flexibel an nahezu jede Oberflächenstruktur an
- Einfach in der Anwendung, druckloses Arbeiten
- Vielfach verwendbar und langlebig
- Mit und ohne Spray anwendbar

## TURBO SHINE – DIAMOND POLISHING WHEEL WITH LAMELLAS DESIGN

- Only three polishing steps to the perfect, prompt result on all ceramics
- Diamond interspersed
- Flexibly adapts to nearly every surface structure
- Easy to use, work without pressure
- Suitable for multiple uses and long lasting
- Applicable with and without spray



803 204 377 524 140

L  
Ø mm

2,0

14,0

Vorpolitur, grobe Körnung  
Pre-polishing, grobe grit  
Pré-pilissage, grobe moyen  
Prepulido, grano grueso



803 204 377 514 140

L  
Ø mm

2,0

14,0

Glanzpolitur, mittlere Körnung  
Gloss polish, medium grit  
Polissage brillante, grain moyen  
Pulido brillante, grano medio



803 204 377 504 140

2,0

14,0

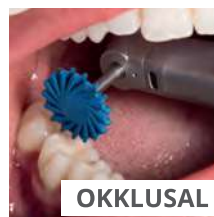
Hochglanz, feine Körnung  
High-gloss polishing, fine grit  
Polissage du brillantage, grain fin  
Alto brillo, grano fino

## TURBO SHINE – MOLETTE DU POLISSAGE DIAMANTÉ EN FORMES DES LAMELLES

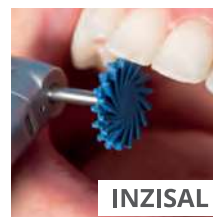
- Un résultat parfait et rapide sur tous les céramique en seulement 3 étapes
- Diamanté
- S'adapte de manière flexible à presque chaque structure de surface
- Simple à utiliser, travailler sans pression
- Souvent applicable et durable
- Applicable avec ou sans spray

## TURBO SHINE: DISCO PULIDOR DE DIAMANTE CON DISEÑO DE LÁMINAS

- Solo tres pasos de pulido para obtener un resultado perfecto y rápido en todas las cerámicas
- Diamante entremezclado
- Se adapta flexiblemente a casi todas las cerámicas de superficie
- Fácil de usar, trabajo sin presión
- Versátil y duradero
- Se puede utilizar con o sin refrigeración



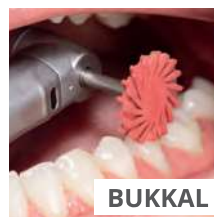
OKKLUSAL



INZISAL



LABIAL



BUKKAL



LINGUAL



APPROXIMAL

**Anwendungshinweise:** Drehzahl max.: 10.000 min<sup>-1</sup>

**Recommendations:** Max. speed: 10.000 min<sup>-1</sup>

**Indications générales:** les vitesses maximales autorisées: 10.000 min<sup>-1</sup>

**Instrucciones de uso:** velocidad máxima: 10000 min<sup>-1</sup>



## COMPOSITEPOLITUR

Composite polishing · Polissage de composite · Pulido de composites

### TURBO SHINE – DIAMANT-POLIERRÄDCHEN IM LAMELLEN-DESIGN

- Nur 2 Polierschritte zum perfekten, schnellen Ergebnis auf allen Compositen
- Diamantkorn durchsetzt
- Passt sich flexibel an nahezu jede Oberflächenstruktur an
- Einfach in der Anwendung, druckloses Arbeiten
- Vielfach verwendbar und langlebig
- Mit und ohne Spray anwendbar

### TURBO SHINE – DIAMOND POLISHING WHEEL WITH LAMELLAS DESIGN

- Only two polishing steps to the perfect, prompt result on all composites
- Diamond interspersed
- Flexibly adapts to nearly every surface structure
- Easy to use, work without pressure
- Suitable for multiple uses and long lasting
- Applicable with and without spray



	803 204 377 505 100	803 204 377 505 140
L	1,9	2,0
Ø mm	10,0	14,0
	Vorpulitur, mittlere Körnung Pre-polishing, medium grit Pré-pilissage, grain moyen Prepulido, grano medio	



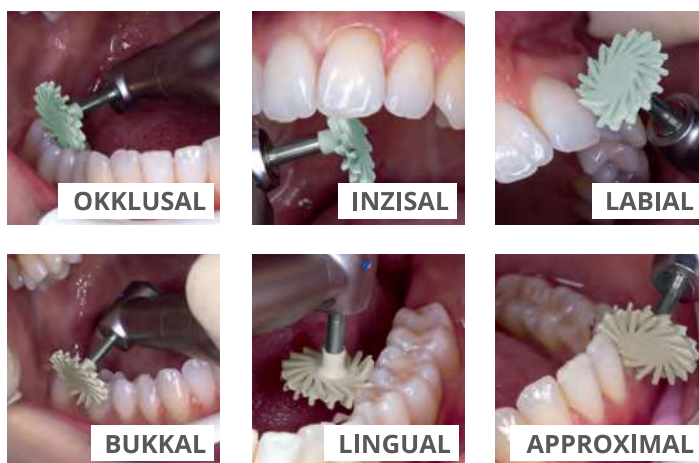
	803 204 377 495 100	803 204 377 495 140
L	1,9	2,0
Ø mm	10,0	14,0
	Hochglanz, feine Körnung High-gloss polishing, Fine grit Polissage du brillantage, Grain fin Alto brillo, grano fino	

### TURBO SHINE – MOLETTE DU POLISSAGE DIAMANTÉ EN FORMES DES LAMELLES

- Un résultat parfait et rapide sur tous les composites en seulement 2 étapes
- Diamanté
- S'adapte de manière flexible à presque chaque structure de surface
- Simple à utiliser, travailler sans pression
- Souvent applicable et durable
- Applicable avec ou sans spray

### TURBO SHINE – DISCO PULIDOR DE DIAMANTE CON DISEÑO DE LÁMINAS

- Solo dos pasos de pulido para obtener un resultado perfecto y rápido en todos los composites
- Diamante entremezclado
- Se adapta flexiblemente a casi todas las cerámicas de superficie
- Fácil de usar, trabajo sin presión
- Versátil y duradero
- Se puede utilizar con o sin aerosol



**Anwendungshinweise:** Drehzahl max.: 10.000 min<sup>-1</sup>

**Recommendations:** Max. speed: 10.000 min<sup>-1</sup>

**Indications générales:** les vitesses maximales autorisées: 10.000 min<sup>-1</sup>

**Instrucciones de uso:** número máximo de revoluciones: 10.000 min<sup>-1</sup>





# COMPOSITEPOLITUR

Composite polishing · Polissage de composite · Pulido de composites

## TURBO SPIN –

### DIAMANTKORN DURCHSETZTER POLIERKÖRPER

- Durch die bürstenähnliche Charakteristik des Polierkörpers werden auch tiefe Fissuren erreicht
- Leicht zu reinigen und aufzubereiten
- Mehrfach verwendbar, äußerst langlebig
- Reduzierte Schleuderkräfte wirbeln weniger Partikel auf für mehr Hygiene
- Drehzahlen max. 15.000 min<sup>-1</sup>

## TURBO SPIN –

### DIAMOND INTERSPERSED POLISHING BODY

- By the brush-like characteristics of the polishing body, also deep fissures are reached
- Easy to clean and process
- Multiple use, highly durable
- Reduced centrifugal forces whirl less particles for more hygiene
- Max. speed 15.000 min<sup>-1</sup>

## TURBO SPIN –

### CORPS DE POLISSAGE DIAMANTÉ

- Par les propriétés type brosse on atteint aussi des fissures profondes
- Facile à nettoyer et préparer
- Utilisable plusieurs fois, très durable
- Forces centrifuges réduites tournoient moins de particules pour plus d'hygiène
- Vitesse maximum 15.000 min<sup>-1</sup>

## TURBO SPIN –

### PULIDOR CON GRANO DE DIAMANTE

- Gracias a las características del pulidor, se alcanzan incluso fisuras profundas
- Fácil de limpiar y preparar
- Reutilizable, extremadamente duradero
- Las fuerzas centrífugas reducidas arremolinan menos partículas, con lo que se logra una mejor higiene
- Velocidades máx. 15.000 min<sup>-1</sup>

NEU



803 204 011 505 055

803 204 011 495 055

L  
Ø mm

8,0

8,0

5,5

5,5

Vorpolitur, mittlere Körnung  
Pre-polishing, medium grit  
Pré-polissage, grain moyen  
Prepulido, grano medio

Hochglanz, feine Körnung  
High-gloss polishing, fine grit  
Polissage du brillantage, grain fin  
Alto brillo, grano fino



# KLASSISCHE POLIERER

für Kunststoffe, Composite, Gold und Amalgam

Classical polishers for resin, composite, gold and amalgam · Polissoirs classiques pour résin, composite, or et amalgame  
Pulidores clásicos para plásticos, composites, oro y amalgama



## SILICON-POLIERER

Silicon polishers · Polissoirs silicone · Pulidores de silicona



## UNIVERSALPOLIERER, WEISS FÜR ALLE MATERIALIEN

Polisher, white for standard applications and all materials · Polissoir universel, blanc pour tous les matériels



Pulidor universal, blanco para todos los materiales



	658 204 243 522 035	658 204 243 522 060	658 204 030 522 060	658 204 030 522 090	658 900 030 522 120
L	12,0	15,0	10,0	8,0	/
Ø mm	3,5	6,0	6,0	9,0	12,0
	Standard				Unmontiert · Unmounted Non assemblé Desmontado



## COMPOSITE STANDARD



	658 204 243 502 030	658 204 243 502 045	658 204 030 502 060	658 204 030 502 090
L	6,0	10,0	10,0	8,0
Ø mm	3,0	4,5	6,0	9,0
	Fein · Fine · Fin · Fino			



	658 204 243 533 030	658 204 243 533 045	658 204 030 533 060
L	6,0	10,0	10,0
Ø mm	3,0	4,5	6,0
	Amalgamformer, grob, schwarz · Amalgam reducer, coarse, black Réducteur pour amalgame, gros, noir · Reductor de amalgama, grueso, negro		

# KLASSISCHE POLIERER

für Kunststoffe, Composite, Gold und Amalgam

Classical polishers for resin, composite, gold and amalgam · Polissoirs classiques pour résin, composite, or et amalgame

Pulidores clásicos para plásticos, composites, oro y amalgama



## VORPOLIERER, BRAUN FÜR GOLD UND AMALGAM



Pre-polisher, brown for gold alloys/amalgam · Polissoir, brun pour l'or et l'amalgame · Prepulidores, marrón para oro y amalgama



	658 204 243 513 030	658 314 243 513 030	658 204 243 513 045	658 204 243 513 060	658 204 030 513 060	658 204 030 513 090
L	6,0	6,0	10,0	15,0	10,0	8,0
Ø mm	3,0	3,0	4,5	6,0	6,0	9,0

## HOCHGLANZPOLIERER, GRÜN FÜR GOLD UND AMALGAM

High-shine polisher, green for gold alloys/amalgam · Polissoir brillant, vert, pour l'or et l'amalgame

Abrillantadores, verde para oro y amalgama



	658 204 243 503 030	658 314 243 503 030	658 204 243 503 045	658 204 030 503 060	658 204 030 503 090
L	6,0	6,0	10,0	10,0	8,0
Ø mm	3,0	3,0	4,5	6,0	9,0

## COMPOSITE

Composite · Composite · Composito



## ACU-BRUSH POLIERBÜRSTEN, FILAMENTFASER MIT INTEGRIERTEM SCHLEIFKORN

Polishing brushes, Filament fibre with integrated abrasive · Brossettes pour polissage, Fibre du filament repiqué de grains abrasifs

Cepillos pulidores, Fibra filamentosa con abrasivo integrado



655 204 010 504 060	655 204 010 504 040	655 204 131 504 040
---------------------	---------------------	---------------------



## FINIER- UND POLIERSYSTEM FÜR COMPOSITE


Flexible, mit Aluminiumoxid belegte Polierscheiben für alle marktüblichen Composite. Mandrell aus rostfreiem Stahl. Typ Snap- und Pop-On.

Finishing and polishing system for composite: Flexible polishing discs coated with aluminium oxide for all commercially available composites. Mandrel made of stainless steel. Type Snap-on and Pop-on.

Système à finir et polir le composite: Des disques à polir flexible avec un revêtement d'alumine pour tous les composites courantes. Mandrin en acier inoxydable. Type Snap-On et Pop-on.

Sistema de acabado y pulido para composites: Discos de pulido flexibles recubiertos de óxido de aluminio para todos los composites disponibles en el mercado. Mandril de acero inoxidable. Tipo Snap- y Pop-On.

### LUSSO-SNAP-SET 635 900 LS Set



330 204 608 000 035	635 900 LS1 140	635 900 LS2 140	635 900 LS3 140	635 900 LS4 140
SNAP-ON Ø 14,0 mm	<b>grob</b> · coarse gros · grueso	<b>mittel</b> · medium moyen · medio	<b>fein</b> · fine fin · fino	<b>extrafein</b> · extra fine extra-fin · extrafino

Set-Inhalt · Set Content · Set-contenu · Set-contenuto

1 x Mandrell · Mandrel · Mandrin · mandril POP\_ON

25 x **grob** · coarse · gros · grueso - **mittel** · medium · moyen · medio - **fein** · fine · fin · fino - **extrafein** · extra fine · extra-fin · extrafino

### LUSSO-POP-SET 635 900 LP Set



330 204 609 000 035	635 900 LP1 120	635 900 LP2 120	635 900 LP3 120	635 900 LP4 120
POP-ON Ø 12,0 mm	<b>grob</b> · coarse gros · grueso	<b>mittel</b> · medium moyen · medio	<b>fein</b> · fine fin · fino	<b>extrafein</b> · extra fine extra-fin · extrafino

Set-Inhalt · Set Content · Set-contenu · Set-contenuto

1 x Mandrell · Mandrel · Mandrin · mandril POP\_ON

25 x **grob** · coarse · gros · grueso - **mittel** · medium · moyen · medio - **fein** · fine · fin · fino - **extrafein** · extra fine · extra-fin · extrafino