

GALVANISCHE DIAMANTSCHLEIFEN

Handstückschaft

Galvanic disc, HP shank · Disque galvanique, tige HP · Discos de diamante galvánico, eje de la pieza de mano

355



ZrO-SCHEIBEN

ZrO disc · disque ZrO · discos ZrO

Separieren von Keramikrestauration und Zirkonoxid. Ausdrücklich geeignet für Hochleistungskeramiken wie ZrO

Separating of ceramic restoration and zirconium oxide. Particularly suitable for high-performance ceramics such as ZrO

Séparation de restauration en céramique et zircone. Expressément adapté aux céramiques à haute performance comme ZrO

Separación de restauraciones cerámicas y óxido de circonio. Ideal para cerámicas de alto rendimiento como ZrO

acurata Tipp: Auch geeignet um Presskeramik vom Presskegel abzutrennen. Mit leichtem Anpressdruck arbeiten

Anwendungshinweis: Optimale Drehzahl: ca. 10.000 – 12.000 min⁻¹

acurata tip: also appropriate to separate press ceramic of the pressing cone. Work with low contact pressure

Information for use: optimum speed: cs. 10.000 – 12.000 min⁻¹

Conseil acurata: convient également pour séparer la céramique pressée du cône pressé. Travailler avec pression légère

Indication à l'utilisation: vitesse optimale : 10.000 – 12.000 min⁻¹

Punta acurata: También resulta adecuada para separar la cerámica prensada del cono de prensado. Trabaja con una ligera presión

Nota de aplicación: Velocidad óptima de aprox. 10.000 – 12.000 min⁻¹

361

Mini-Scheibe, flexibel, doppelseitig randbelegt

Flexible Mini Disc, double side coated rim

Disque mini, flexible diamanté sur

les deux faces à l'orée

Flexible mini disco, diamantado do-

ble cara con borde cubierto



806 104 355 518 140

806 104 355 518 160

806 104 355 518 190

806 104 355 518 220

806 104 361 518 100

806 104 361 508 100

Ø mm / L

14,0 / 0,15

16,0 / 0,15

19,0 / 0,15

22,0 / 0,15

10,0 / 0,15

10,0 / 0,15



484 Ultrafein · Ultra fine · Ultra fin · Ultra fino

504 Extrafein · Extra fine · Extra fin · Extra fino

514 516 518 Fein · Fine · Fin · Fino

524 526 Mittel · Medium · Moyen · Medio

534 Grob · Coarse · Gros · Grueso

544 Supergrob · Super coarse · Très gros · Super grueso

GALVANISCHE DIAMANTSCHLEIFEN

Handstückschaft

Galvanic disc, HP shank · Disque galvanique, tige HP · Discos de diamante galvanico, eje de la pieza de mano

345

Scheibe, starr, doppelseitig belegt
Rigid disc, double side coated
Disque rigide diamanté sur les deux faces
Disco rígido, doble cara recubierta



806 104 345 514 220

Ø mm / L
22,0 / 0,25

350

Scheibe, starr, gelocht, doppelseitig belegt
Rigid disc, perforated, double side coated
Disque rigide, perforé, diamanté sur les deux faces
Disco rígido, perforado, doble cara recubierta



806 104 350 524 160

16,0 / 0,30



806 104 350 524 190

19,0 / 0,30



806 104 350 524 220

22,0 / 0,30

350S

Scheibe, starr, gelocht, doppelseitig belegt, starre Ausführung
Rigid disc, perforated, double side coated, rigid version
Disque rigide, perforé, diamanté sur les deux faces, version rigide
Disco rígido, perforado, doble cara recubierta, versión rígida



806 104 350S 516 220

22,0 / 0,30

351

Scheibe, starr, einseitig unten belegt
Rigid disc, reverse side coated
Disque rigide, perforé, diamanté sur la face inférieure
Disco rígido, dorso recubierto



806 104 351 524 220

Ø mm / L
22,0 / 0,20

355A

Scheibe, flexibel, doppelseitig randbelegt
Flexible disc, double side coated rim
Disque flexible diamanté sur les deux faces à l'orée
Disco flexible, de doble cara y borde recubierto



806 104 355A 506 140

14,0 / 0,15

355S

Scheibe, flexibel, doppelseitig randbelegt
Flexible disc, double side coated rim
Disque flexible diamanté sur les deux faces à l'orée
Disco flexible, de doble cara y borde recubierto



806 104 355S 516 140

14,0 / 0,15



806 104 355S 504 190

806 104 355S 514 190

19,0 / 0,15

GALVANISCHE DIAMANTSCHLEIFEN

Handstückschaft

Galvanic disc, HP shank · Disque galvanique, tige H · Discos de diamante galvánico, eje de la pieza de mano

356

Scheibe, flexibel, einseitig randbelegt
Flexible disc, one side coated rim
Disque flexible diamanté sur la face inférieure à l'orée
Disco flexible, de una cara y borde recubierto



806 104 356 514 190

Ø mm / L

19,0 / 0,15

340S

Scheibe, doppelseitig randbelegt
Double side coated rim
Disque diamanté à l'orée sur les deux faces
Borde revestido de doble cara



806 104 340S 526 190

19,0 / 0,25

361

FG-SCHAFT FÜR LABOR-TURBINE

Mini-Scheibe, flexibel, doppelseitig randbelegt, nur mit Wasserkühlung verwenden
FG shank for laboratory turbine – mini disc, flexible, double side coated rim, us only with water cooling
Tige FG pour turbine de laboratoire – disque mini, flexible, diamanté sur les deux faces à l'orée, utiliser seulement avec refroidissement à l'eau
Mini disco, flexible, de doble cara con bordes, utilizar únicamente con refrigeración por agua



806 314 361 516 100

10,0 / 0,15

FG 24 mm



806 316 361 516 100

10,0 / 0,15

FGXL 28 mm

400

Netz-Scheibe, Lauf transparent, doppelseitig belegt, für Keramik und Composite, dünner Schnitt, für mehr Durchblick beim Separieren
Net disc, run transparent, double-sided coating for ceramics and composite, fine cut, for a better visibility during separation
Disque du maillage, Cours transparent, diamanté sur les deux faces, pour céramique et composite, coupes fines, pour une meilleure visibilité durant la séparation
Disco de malla, curso transparente para mejor visibilidad durante separación, recubierto doble cara para cerámica y composite, corte fino



806 104 400 516 190

19,0 / 0,15



806 104 400 516 220

22,0 / 0,15

405

Speichen-Scheibe, doppelseitig belegt für Keramik und Composite
Spoke Disc, double side coated for ceramics and composite
Disque des rayons, diamanté sur les deux faces pour la céramics et composite
Disco de radios con doble cara recubierta para cerámica y composite



806 104 405 514 220

22,0 / 0,15

Ø mm / L

484 Ultrafein · Ultra fine · Ultra fin · Ultra fino

504 Extrafein · Extra fine · Extra fin · Extra fino

514 516 518 Fein · Fine · Fin · Fino

524 526 Mittel · Medium · Moyen · Medio

534 Grob · Coarse · Gros · Grueso

544 Supergrob · Super coarse · Très gros · Super grueso

GALVANISCHE DIAMANTSCHLEIFEN

Handstückschäft

Galvanic disc, HP shank · Disque galvanique, tige HP · Discos de diamante galvánico, eje de la pieza de mano

GIPSSCHLEIFEN

Disc for plaster · Disque pour plâtre
Yeso blanco

379

Gips-Scheibe, gezahnt,
voll belegt
Disc for plaster with saws,
double side coated
Disque pour plâtre dentelé
diamanté complet
Disco de yeso con sierras,
doble cara recubierta



806 104 379 514 300

Ø mm / L
30,0 / 0,25

333

Gips-Scheibe, perforiert gezahnt, randbelegt
Disc for plaster perforated with saws, double side coated rim
Disque pour plâtre perforé dentelé, diamanté à l'orée
Disco de yeso perforado con sierras, diamantado doble cara con borde recubierto



806 104 333 514 300

30,0 / 0,38



806 104 333 514 450

45,0 / 0,38



GIPSSCHLEIFEN

Disc for plaster · Disque pour plâtre
Yeso blanco

397

Gips-Scheibe, randbelegt, perforiert
Disc for plaster, perforated,
double side coated rim
Disque pour plâtre, diamanté à l'orée, perforé
Disco para yeso, perforado, diamantado
doble cara con borde recubierto



806 104 397 514 380

Ø mm / L
38,0 / 0,30

399

Separieren von Gipsmodellen,
sehr dünne Separierschnitte
Separation of plaster models,
very thin separation cuts
Séparation des modèles en plâtre,
coupes très minces de séparation
Disco de corte para yeso, corte muy fino



806 104 399 514 320

32,0 / 0,30

KUNSTSTOFFE UND COMPOSITE

Plastics and composites · Plastique et
composite · Plásticos y composites

365

Scheibe, gezahnt, flexibel, doppelseitig randbelegt
Flexible disc with saws, double side coated rim
Disque dentelé flexible diamanté sur les deux faces
Disco Flexible con sierras, diamantado doble cara con
borde cubierto



806 104 365 514 220

22,0 / 0,25

377

Scheibe, gezahnt, flexibel, doppelseitig randbelegt
Flexible disc with saws, double side coated rim
Disque dentelé flexible diamanté sur les deux faces
Disco Flexible con sierras, diamantado doble cara con
borde cubierto



806 104 377 516 220

22,0 / 0,22

FLEXIFILM DIAMANTSCHLEIBEN



Flexi film diamond discs · Flexi film disque diamanté · Flexi film discos de diamante

356

- Reißfeste Kunststoffolie als Trägermaterial
- Flexibel und robust zugleich
- Diamantkorn galvanisch gebunden für lange Standzeiten
- Je nach Anpressdruck rasanter Abtrag oder feine Oberflächenbearbeitung möglich
- Vor allem für Keramikbearbeitung ohne Kühlmöglichkeit
- Definiertes und gleichmäßiges Belagmuster hemmt ein Zuschmieren des Diamantbelags

Tipp: Für die Bearbeitung und Glätten des Emergenzprofils bei individuellen ZrO-Abutments

- Tear proof plastic film as carrier material
- Flexible and robust at the same time
- Galvanically bonded diamond grain for a long service life
- Depending on the contact pressure a quick removal or a fine surface treatment are possible
- Especially for ceramic processing without cooling option
- Defined and even surface pattern blocks the clogging of the diamond coating

Tip: For the treatment and smoothing of the emergence profile of individual ZrO abutments

- Film plastique résistant comme matériau de support
- Flexible et robuste en même temps
- Grain de diamant à liant galvanique pour une longue durée de vie
- En fonction de la pression de contact un enlèvement rapide ou un traitement de surface fin
- Surtout pour le traitement de céramique sans possibilité de refroidissement
- Le motif de couche défini et uniforme inhibe le colmatage de la couche de diamants

Conseil: Pour le traitement et le lissage du profil d'émergence chez piliers individuels ZrO

- Película de plástico resistente al desgarro como material de soporte
- Flexible y robusto al mismo tiempo
- Unión de diamante galvanizado para una larga vida útil
- Dependiendo de la presión de contacto, es posible la extracción rápida o el acabado fino de la superficie
- Especialmente para el procesamiento de cerámica sin posibilidad de enfriamiento
- El patrón de superficie de carácter definido y uniforme evita que se manche el recubrimiento de diamante

Consejo: para procesar y alisar el perfil de emergencia de los soportes de ZrO

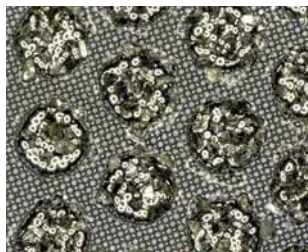
grob · coarse · gros · grueso



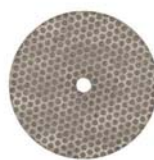
809 900 356 524 200

Ø mm

20,0



fein · fine · fin · fino



809 900 356 514 200

20,0



ACURATA MANDRELL 8 MM

acurata mandrel 8 mm

acurata mandrin 8 mm

acurata mandril 8 mm



330 104 604 391 080

Ø mm

8,0

FLEXIFILM-SET

Im Set enthalten:

Included in the set:

Le kit comprend:

El set incluye:

1 x 809 900 356 524 200

1 x 809 900 356 514 200

2 x 330 104 604 391 080



809 104 356 SET1